

# 2020年 12月号 しょうじゅ通信 鶴見

社会福祉法人兼愛会 特別養護老人ホーム しょうじゅの里鶴見  
 〒230-0002 横浜市鶴見区江ヶ崎町 2-1 TEL:045-576-5020 FAX:045-576-5021  
 WEB SITE: <http://www.akaedakai.com/turumi/>

## 手づくりおはぎを食べよう!



和菓子の代表格、『おはぎ』。今ではお彼岸に食べる物として一般的ですが、その歴史は古く、1600年代後半に記された書物に、江戸時代から庶民の食べ物として食されていたという記録が残っているそうです。

現代でも変わらず皆に親しまれている『おはぎ』を、あるユニットで手づくりして召し上がっていただくレクを実施しました。その日はスタッフだけでなく、ご利用者様もおはぎ作りに参加。皆様で協力しながら、もち米にあんこやきなこをまぶして、次々と丸く形を整えていきました。

出来上がったおはぎは、おやつ時間に皆様で召し上がっていただきました。ご自身で作ったおはぎは格別の味がしたようで、「自分で作ったから、特別美味しく感じるよ」と、あっという間にお皿が空になりました。



ユニットの扉や内部にクリスマスイメージした飾り付けを行いました。

## クリスマス デコレーション





## ダイコンを 収穫しました！



ダイコンが  
45本も収穫  
できました！



## オンライン面会のご案内

通話アプリ『LINE』を使用したオンライン面会を実施しております。  
面会をご希望の方は、右下のQRコードから、ご自身のスマートフォン等に当施設の公式アカウントをご登録の上、お電話にて日時をご予約下さい。

(端末をお持ちでない場合は、iPadの貸し出しも行ってあります。ご予約時にご相談下さい。)

- ◆ご面会は1回10分以内。
- ◆ご利用者様1人につき週1回まで。
- ◆面会時間：①10:30～ ②11:00～ ③13:30～ ④14:00～

### ※年末年始の面会について※

※12/30～1/3はオンライン面会を中止させていただきます。  
詳しくは、当施設のスタッフブログをご参照下さい。



## 12月の訪問理美容は

# 中止となりました。



次月以降の実施については、現在未定となっております。  
決定次第、施設ブログ及び広報紙でお知らせ致します。

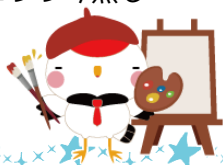
## 行事食紹介



# 11月

### 行楽弁当

- ・松茸ご飯
- ・肉じゃが
- ・うぐいす豆
- ・松茸汁
- ・鮭のきのこソース
- ・華つつみ蒸し



## 鶴見のブログに こんな記事が ありました。



前月の「しょうじゅの里鶴見ブログ」で掲載された各種記事をご紹介します。

### 【各種レクのご紹介】

- しょうじゅファーム 2020～11月～・・・11/19 掲載
- 芋煮会で温まろう♪・・・11/29 掲載
- 気分はクリスマス！？・・・11/30 掲載

### 【施設のお知らせ等】

- 11月訪問理美容 中止のお知らせ

しょうじゅの里鶴見の施設ホームページでは、こちらで紹介しきれなかった様々なイベントや、多種多様の取り組みについて、詳しくご紹介しています。  
ぜひご覧ください！

しょうじゅの里鶴見

検索

<http://www.akaedakai.com/turumi/>