

2020年  
6月号

# しょうじゅ通信 鶴見

社会福祉法人兼愛会 特別養護老人ホーム しょうじゅの里鶴見  
〒230-0002 横浜市鶴見区江ヶ崎町 2-1 TEL:045-576-5020 FAX:045-576-5021  
WEB SITE: <http://www.akaedakai.com/turumi/>

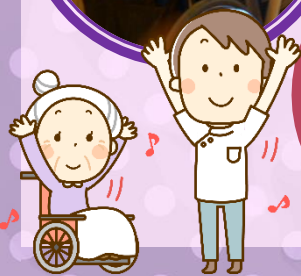
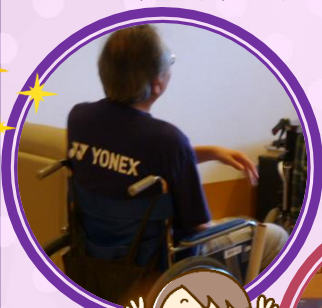
元気いっぱい

## うめぼし体操!



一日に一度、ユニットごとに集団体操を行っています。当施設の集団体操は、梅干しのキャラクターがガイドする「うめぼし体操」です。思わずくちずさんでしまう「うめぼしの歌」のメロディに合わせて、足踏みをしたり、手をたたいたり、入居者様それぞれの出来る範囲で、体を動かしていただきます。体を動かす機会が減ると、身体機能が低下するだけでなく、知らず知らずのうちにストレスまでため込んでしまいます。

新型コロナウイルスの影響で、外出の機会が少なくなっていますが、無理せず楽しみながら体操に参加して、運動不足を吹き飛ばしていただきたいと思います。



## 漬物づくりに挑戦しました!

暑い日にはさっぱりした物が食べたくなるもの。とあるユニットで漬物を作って召し上がっていただくレクを行いました。

漬物にする野菜は、入居者様からのリクエストで、キュウリとミョウガに。さっぱりして歯ごたえのある漬物は、「美味しいね」「ご飯のお供に良いよ」と入居様から大好評でした。





# しょうじゅファーム



前号のしょうじゅ通信では、どの苗も植えてからまだ日が浅く、どれも芽が出たばかりの状態でした。

6月に入り、手のひらほどの大きさだった苗が、大きいもので30cmほどの大きさに急成長し。中でもミニトマトと枝豆には、もう小さな実が生り始めています。

無事に収穫できたら、今年も入居者様に採れたての野菜を召し上がっていただこうと考えています。



## 面会制限の一部緩和のお知らせ

緊急事態宣言の解除に伴い、2月末から当施設で実施しておりました面会制限について、6月15日より感染対策を前提とした段階的な面会制限の解除を行ってまいります。

詳細はご家族様に郵送しております手紙、もしくは当施設のブログをご覧ください。

引き続き、入居者様の安全を第一に考え、スタッフ一同感染防止対策を徹底した上で日々の業務を行ってまいります。



6月の訪問理美容は

**6月22日(月)**  
に実施します。

※感染予防の為、カットのみの対応とさせていただきます。  
ご希望の方は、お気軽に相談員までお申し出ください。



ある日の  
朝ごはん



6月

さっぱり  
メニュー

- ◇米飯
- ◆味噌汁(キャベツ)
- ◇鯖のおかか煮
- ◆春菊と湯葉の煮浸し



鶴見のブログに  
こんな記事が  
ありました。



前月の「しょうじゅの里鶴見ブログ」で掲載された各種記事をご紹介します。

### 【各種レクのご紹介】

- 5月の行事食紹介 …… 5/14 掲載
- ベランダガーデンで癒しのひと時を …… 5/26 掲載
- しょうじゅファーム 2020~5月~ …… 5/28 掲載

### 【施設のお知らせ 等】

- 5月訪問理美容中止のお知らせ
- 停電のお知らせ

しょうじゅの里鶴見の施設ホームページでは、こちらで紹介しきれなかった様々なイベントや、多種多様の取り組みについて、詳しくご紹介しています。  
ぜひご覧ください！

しょうじゅの里鶴見

検索

<http://www.akaedakai.com/turumi/>