

Syojyu no Sato Sagamihara

社会福祉法人 兼愛会

特別養護老人ホーム、ショートステイ、看護小規模多機能型居宅介護

しよじゅの里 相模原



豊かでゆったりとした生活を大切に・・・

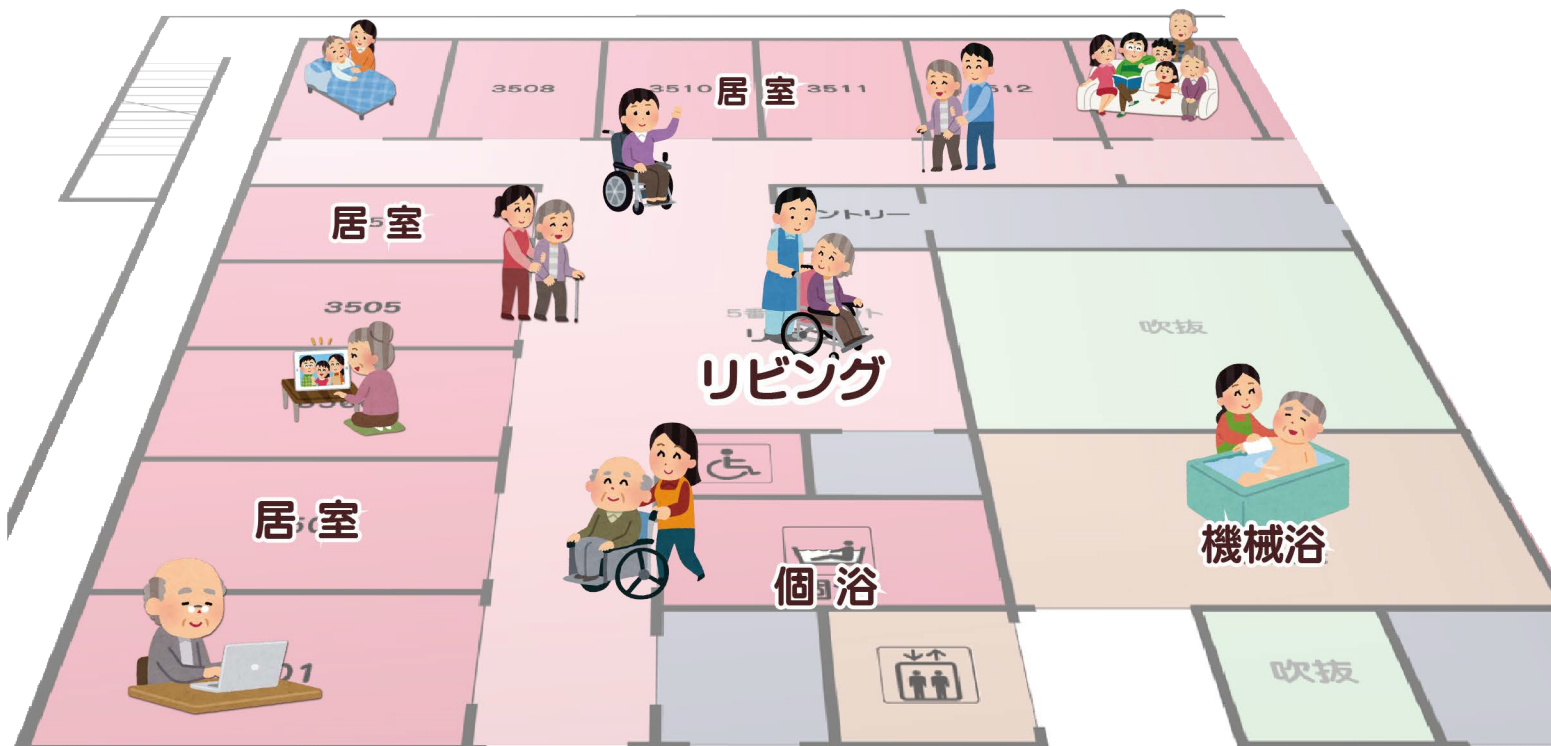


政令指定都市である相模原市の北側に広がる閑静な住宅街に位置し、介護施設として充実した設備を持つ当施設は、「ユニットケア」を採用した特別養護老人ホームです。

全居室は個室となっており、ご自分のペースで生活を送ることができます。

居室にはベッド、洗面台を完備しています。

また、使い慣れた家具をそのままご使用いただくこともでき、ご自宅のような、アットホームな雰囲気の中で、専門的なケアサービスをご利用いただけます。



ユニットケアについて

・・・国が推奨する介護スタイルです。

「ユニットケア」とは、ご入居(所)者様の尊厳を守り、自立を尊重するとの考えから生まれた介護ケアのコンセプトで、『福祉国家』で知られているスウェーデン方式に由来する介護ケアスタイルです。

10人以下の少人数グループをひとつの生活単位(ユニット)として、専用の居住空間と専任の職員できめ細やかな介護ケアを行います。

施設サービス（入所）～特別養護老人ホーム～

要介護認定3以上の方で、ご自宅で介護を受けることが困難な方がご利用できます。

入居後は、施設サービス計画（ケアプラン）に基づいた食事や入浴・排泄などの日常生活上の介護、機能訓練、健康管理等のサービスをご提供します。

サービス内容（一部）

- お 食 事 ・ ・ 当施設は業者を挟まない、直営給食です。
管理栄養士の献立により、調理師がご入居者様お一人おひとりの状況に合わせて調理し、楽しみながら食べていただけるように工夫しております。各種療養食への対応や、管理栄養士による栄養指導、その他の相談にも応じております。
- 健康管理 ・ ・ 看護師による日々の健康管理の他、嘱託医師による回診、24時間のオンコール体制により、疾病の早期発見・治療に努めています。
- 入 浴 ・ ・ ご入居者様の身体状況により、一般浴槽による入浴と、特殊浴槽による入浴を行っています。
- 余暇活動 ・ ・ 個別の外出はもちろん、ユニット毎に企画するレクリエーションへの参加や、絵手紙や書道等の趣味のクラブ活動など、様々なご提案をしています。
また地域の方々との交流を積極的に行っています。
さらに、体調に合わせて心身をリフレッシュしていただける、様々なレクリエーションメニューを実施しています。

短期入所生活介護 ～ショートステイ～

「要支援・要介護」と認定され、在宅生活をされている方が一定期間施設に滞在し生活していただくサービスです。ショートステイ専用のユニット(10床)の他、特別養護老人ホームの空床を利用して介護サービスを提供しています。サービスの内容は特別養護老人ホームでの介護サービスと同じ内容です。

冠婚葬祭や介護者様の体調不良などで在宅介護が難しくなった時などにご利用することができます。

また介護者様の休養にも活用いただけます。

ご希望の場合には自宅までの送迎も行っております。



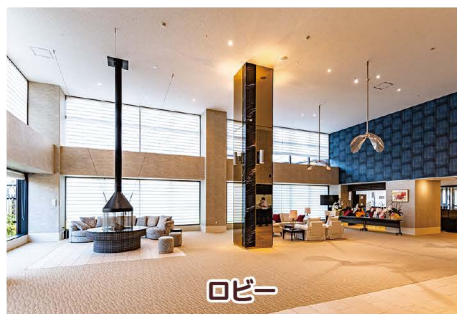
施設正面



玄関



受付



ロビー



喫茶ルーム



大浴場



居室



リビング



厨房

『兼愛』の名と、『親切と誠実』という理念の元に…

法人名である『兼愛』の言葉は、中国の思想家である墨子が説いた「差別のない世界」を意味しています。

また、法人理念として「親切と誠実」を掲げており、職員全員が、常に誠意を持った、心に寄り添う良質なサービスを提供することと、ご利用者様の意志を尊重することを心がけています。

更に、地域の皆様から信頼され、親しみを持っていただける施設となるよう、様々な交流をさせていただいています。今後も、皆様から信頼を得るよう、努力を重ねていきます。



『施設』としてのクオリティを高める為の取組みの数々

●地域交流・世代交流

施設内には、どなたでも利用可能な喫茶室や、ミニコンサートなどを開催できる介護予防センター「すすきのホール」があり、面会に来設されたご家族様だけでなく、多くの方の憩いの場となっております。

●介護職員として「特定技能外国人」を積極的に採用しています。日本人と変わらない語学力により質の高い介護をご提供するとともに、「一人でも多くの外国人を幸せにする」をミッションに活動しています。

施設概要

開 所:	2022年4月1日
経営主体:	社会福祉法人 兼愛会
定 員:	特別養護老人ホーム 90名 (9ユニット) ショートステイ 10名 (1ユニット) 看護小規模多機能型居宅介護 29名 (通い18名、泊り9名)
	介護予防拠点
建 物:	建物の構造:鉄筋コンクリート造5階
施 設:	1階: エントランスホール、事務室、相談室、 会議室、多目的室、厨房、すすきのホール、 喫茶室 2階: 居室、浴室、テイルーム、医務室 3階: 居室、浴室 4階: 居室、浴室 5階: 喫茶室、多目的室、リハビリ室、研修室、 食堂、屋上

動画で見学



当施設のご見学及び、各種サービスへのご相談は随時受け付けております。お気軽にご連絡下さい。

☎ 042-704-8817 (代)

受付: 8:30 ~ 17:30

(※ 土日祝日可)

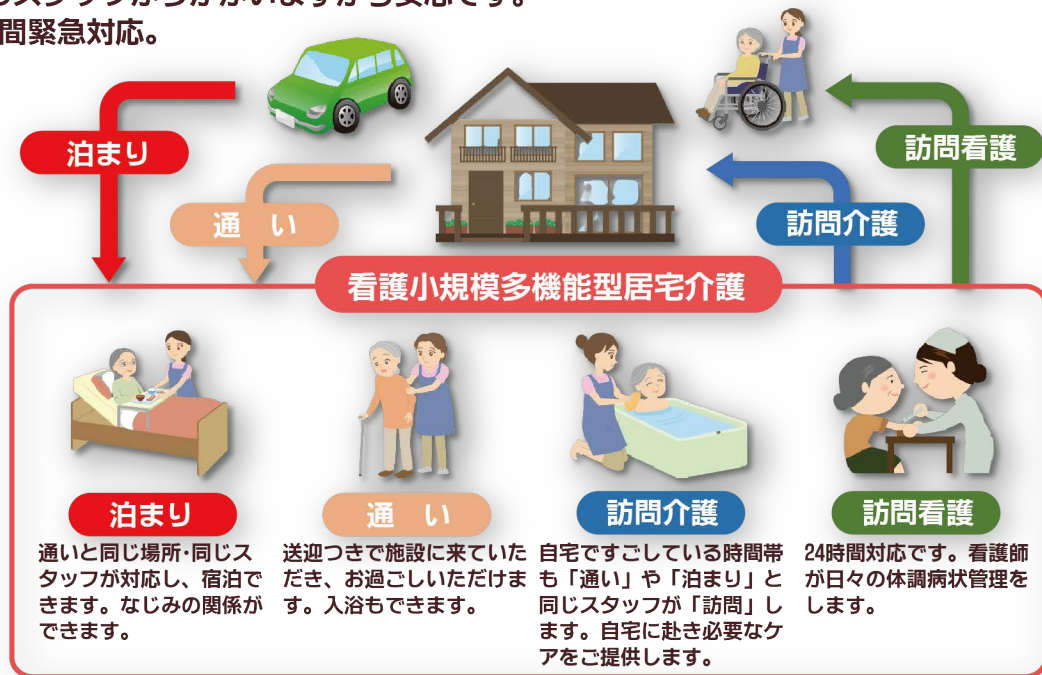
FAX: 042-769-0865

(24時間受信可能)

※担当者不在の場合は、後日折り返しご連絡させていただきます。

複合型サービス ～看護小規模多機能型居宅介護～

- 看護師の配置が多く、医療的なケアが提供できます。
- 事業所のケアマネジャーが、4つの介護サービスを、利用者様に合わせてケアプランを作成します。
- 自宅で過ごしている時間帯は、施設の職員が訪問し必要なケアを提供します。利用者様のことがよくわかる顔見知りのスタッフがうかがいますから安心です。
- 365日24時間緊急対応。



※ 看多機：『看護小規模多機能型居宅介護』の略称になります。

3つのポイント

- **利用者の安心のために**
医療依存度の高い利用者に対し、医師の指示書に基づいた医療処置を看多機の看護師より受けることができる他、医療機器等の利用も可能です。看多機は基本的に月額制であるため、頻度や回数を気にせず身体の状態や家族の状況に合わせてサービスを受けることができます。
また、訪問介護を提供するスタッフが「通い」、「泊まり」のケアも行うため、慣れ親しんだスタッフからサービスを受けることができます。
- **同居する家族のために**
退院直後の在宅復帰の為に家族支援の他、同居する家族の為にレスパイトケアも行っています。
- **地域みんなで支えます**
看多機は、地域密着型サービスです。地域包括ケアを提供する一員として、地域の皆さまの意見・要望を取り入れて運営を行っています。多くの地域のボランティアが通いなどに協力しており、利用者と一緒に支えます。

サービス内容（一部）

- **送迎** ・ ・ ご自宅と施設間を専用車両で送迎いたします。尚、距離による制限がございます。一度ご相談下さい。
- **入浴** ・ ・ 健康チェックの後に、入浴していただけます。身体状況によって、一般浴槽もしくはリフト浴槽での入浴を実施しております（その他、ご相談も承れます）。
- **お食事** ・ ・ 直営給食ならではの、日替わりで栄養バランスのとれた美味しい食事を提供いたします。ご利用者の状況や嗜好に合わせたメニュー、ソフト食にも対応しております。

各サービスの申込方法

しょうじゅの里相模原へお申し込みください。
電話：042-704-8817 9時～17時（土日・祝日可）



社会福祉法人兼愛会
特別養護老人ホーム
ショートステイ
看護小規模多機能型居宅介護

しょうじゅの里相模原

〒252-0213 神奈川県相模原市中央区すすきの町 22-12

TEL: 042-704-8817

FAX: 042-769-0865

E-mail: sagamihara@kenaikai.com

URL: <http://www.akaedakai.com/sagamihara/>



交通アクセス

- ◆ 公共交通機関をご利用の場合
JR横浜線相模原駅下車
駅の北口から徒歩約15分(1.3km)
- ◆ 車でご利用の場合
国道16号線清新交差点相模原駅方面
に折れ約1km
町田街道小山交差点を相模原駅方面
に折れ約0.8km

