

三保の森クリニック



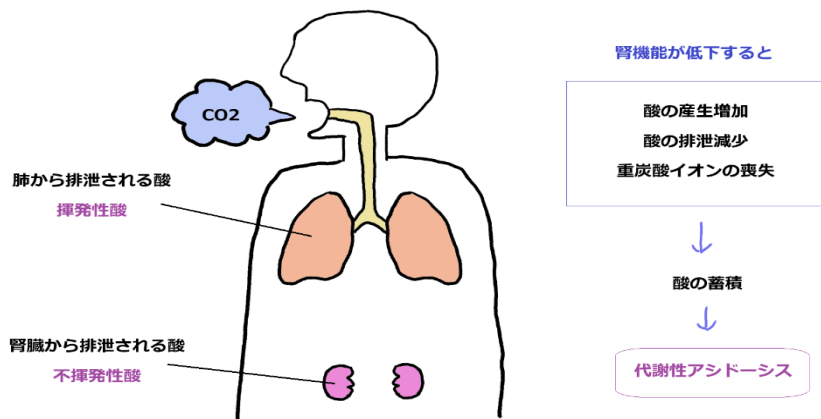
/医療法人 赤枝会 三保の森クリニック
〒226-0015 横浜市緑区三保町195-1
TEL 045-922-5255 / FAX 045-922-5581
WEB SITE <http://www.akaedakai.com/mihonomori>

重炭酸イオンとアシドーシスについて

2026年2月号

代謝性アシドーシスって何？

健康な人は血液や体液の緩衝作用、呼吸、腎臓による調節によって、血液の pH(ペーハー)が弱アルカリ性に保たれています。しかし、腎機能が低下すると、酸の排泄障害が起こり、血中から重炭酸イオン (HCO_3^-) が失われ、血液の pH が 7.35 以下に低下します。このように血液が酸性に傾いた状態を『代謝性アシドーシス』といいます。



代謝性アシドーシスの影響

代謝性アシドーシスの症状は、嘔吐や吐気、疲労感などや、酸性に傾いた緩衝作用として骨の脱灰や筋肉の分解など、様々な組織障害や細胞機能が生じます。その結果、日常生活動作 (ADL) の低下や生命予後が悪化します。

HCO_3^- が低値の場合は、透析不足や代謝性アシドーシスになる原因の精査が必要です。 HCO_3^- が透析不足のみで低値になるわけではありませんが、十分な透析ができているかどうかを判断するうえで重要な値です。

代謝性アシドーシスの対策

透析患者さんは重炭酸 (HCO_3^-) などのアルカリ化剤を含む透析液を使用した透析により、慢性代謝性アシドーシスを管理しています。日本では透析液の HCO_3^- 濃度は 25~35mEq/L に設定されています。

透析の通院がそろそろ大変だなどお考えの患者様、

送り迎えが難しくなってきたなどお考えのご家族様

三保の森クリニックは、医療療養型病院をはじめ、介護老人保健施設、特別養護老人ホーム、サービス付き高齢者向け住宅などの様々なグループ施設を持ち、福祉介護・医療相談にも常に対応できる体制が整っております。三保の森クリニックに通院中の患者様はもちろん、現在他院通院中の透析患者様もお困りの方は、いつでもご相談ください。

お電話番号 ☎045-922-5255



特別養護老人ホーム
しょうじゅの里三保



人工透析 三保の森クリニック



しょうじゅの里三保看護師



三保の森クリニック看護師

両施設の看護師が、透析患者様の日常をしっかりサポートします。



しょうじゅの里三保の送迎車両



三保の森クリニックの送迎車両

両施設の送迎車両が、皆様をお待たせすることなくお送りします。



しょうじゅの里三保の事務・相談員

皆様の送迎・ご家族様との連携をサポート



三保の森クリニックの薬局

当日処方薬を院内薬局で準備し施設にお送りします。

三保の森クリニック **ブログ** のご紹介

右QRコードをカメラで読み取りください。
 食事や、医療情報、クリニックからのお知らせを確認いただけます。
 透析スタッフや受付、検査室、にお声掛けください。



七草ご飯 1月26日（食事ブログ）



今回の検査予定2月5日(クリニック連絡)

1/7(水)は七草粥をいただく日ですね。
 七草とは、すすな、すすしろ、ほとけのぞ、なずな、はこべら、せり、ごぎょうのことです。
 七草粥はこれらの若草の生命力をいただいて無病息災を祈る日本の行事食です。
 透析食では水分制限があるためお粥ではなくご飯で七草を味わって頂きました。

3月の検査予定

日	月	火	水	木	金	土
1	2	3	4	5	6 レントゲン	7 レントゲン
8	9 血液検査	10 血液検査	11	12	13	14
15	16	17	18	19	20	21
22	23 血液検査	24 血液検査	25	26	27	28

シャントエコーはどんな検査？ 2月5日(検査日より)



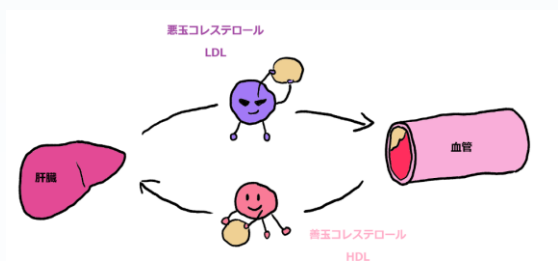
今回のテーマは血清脂質(コレステロール)について
2月9日 (メディカルブログ)

今回のテーマは血清脂質(コレステロール)について

コレステロールについて

コレステロールなどの脂質は血液中で、蛋白と結合した「リポ蛋白」として存在します。リポ蛋白にはいくつかの種類があり、それぞれ独自の作用を持っています。(カイロミクロン、VLDL、IDL、LDL、HDL)

LDL(悪玉コレステロール)の一部は炎症の原因や、血管壁にコレステロールを沈着させる原因になります。HDL(善玉コレステロール)は血管壁のコレステロールを引き抜く作用を持ちます。



「シャントに異常があります」と言われたら？

エコーで異常が見つかった場合でも、

- ・すぐに治療が必要な場合
- ・しばらく様子を見る場合

があります。

早く見つければ、血管のダメージを少なくし、対応もスムーズな場合が多いです。

血清脂質の目標値

- ・ LDL コレステロール： <120mg/dL
- ・ non-HDL コレステロール(総コレステロール-HDL コレステロール)： <150mg/dL
- ・ 総コレステロール： ≥130mg/dL

目標値は、コレステロールを低下する目的、心疾患の新規発生を予防する目的、心血管疾患の再発を予防する目的や、他の心血管リスクファクターの有無によっても異なります。

コレステロールが高値、低値のとき

コレステロール高値では生活習慣の改善、薬物療法などがありますが、透析患者さんでコレステロールの低下によって予後が改善したという報告はあまりありません。また低栄養では総コレステロールが低下します。栄養状態が低下している場合は、積極的な栄養摂取が行われます。

シャント音、気にしていますか？

シャントの音は、

とても大切なサインです。

・低くてゴーという音→安定していることが多い。

・高くてヒューヒューという音→細くなっている可能性

「いつもと違う」と感じたら、

早めにスタッフに伝えてください。

****冬のかゆみ対策****

慢性腎不全に伴う内因性のかゆみや、アレルギー性のかゆみに加えて、冬場は、空気が乾燥する為、皮膚トラブルがおこりやすくなります。

保湿をしっかり行い、皮膚を守りましょう。皮膚の潤いを保つとバリア機能が有効に働き、かゆみが軽減されます。



衣類は静電気のおこりやすい化繊より綿などの刺激の少ないものがよいでしょう

体はゴシゴシ洗いで皮脂が落ち痒さを誘引してしまいます

かゆい~



少しだけ楽かも



熱すぎない温度で入浴 皮脂を落とさず血行促進を促すのがよいでしょう



保湿クリームで皮脂を守り 表皮の水分蒸発を防ぎましょう



お部屋は暖房や電気毛布など過剰に使いすぎず、加湿をしっかりしていきましょう

当院の透析食 Pick up

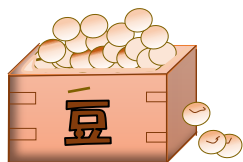
MENU

- 七草ご飯
- 鯖の梅煮
- インゲンの胡麻和え
- 五目厚焼き玉子
- みかん缶
- ほうじ茶



1/7は七草粥をいただく日でした。七草とは、すずな、すずしろ、ほとけのぎ、なずな、はこべら、せり、ごぎょうのことです。七草粥はこれらの若草の生命力をいただいて無病息災を祈る日本の行事食です。透析食では水分制限があるためお粥ではなくご飯で七草を味わって頂きました。皆様に喜んで頂けますように…

2月の検査予定



日	月	火	水	木	金	土
1	2	3	4	5	6レントゲン	7レントゲン
8	9 血液検査	10血液検査	11	12	13	14
15	16	17	18	19	20	21
22	23血液検査	24血液検査	25	26	27	28